

Осы төлқұжаттың телнұсқасы өнеркәсіптік қауіпсіздік  
саласында жұмыстар жүргізу құқығына берген аттестаттар  
ҚР ТЖМ Төтенше жағдайларды және өнеркәсіптік қауіпсіздікті  
мемлекеттік бақылау комитетінің 28.07.2012 жылы № 0001790,  
27.11.2012 жылы № 0001913 берілген аттестаттар негізінде әзірленді

Настоящий дубликат паспорта разработан на основании  
аттестатов, выданных Комитетом по государственному контролю за  
чрезвычайными ситуациями и промышленной безопасностью  
МЧС РК аттестаты № 0001790 от 28.07.2012 года, № 0001913 от 27.11.2012 года  
на право проведения работ в области промышленной безопасности

# ТӨЛҚҰЖАТ/ ПАСПОРТ

Электр көпірлі кран/ Кран мостовой электрический

(жкм атауы) / (наименование гпм)

3600-CN-001 (г/п 10 т.)

(жкм тағайындалуы) / (обозначение гпм)

Тіркеу № \_\_\_\_\_ / Регистрационный № \_\_\_\_\_

**ЖКМ басқа иесіне берілген кезде онымен бірге осы төлқұжатта беріледі/**

При передаче ГПМ другому владельцу вместе с ней должен быть  
передан настоящий паспорт

«EUROCRANE», КНР

(ЖКМ дайындалған қала)/ (город, где изготовлен ГПМ)

### **КРАН ИЕСІНІҢ НАЗАРЫНА!**

1. Төлқұжат кранның иесінде немесе кранды иесінің функцияларымен бірге алған ұйымда (кәсіпорында, кооперативте, акционерлік қоғамда, серіктестікте, жеке меншік тұлғада) тұрақты болуы керек.
2. Кранның жұмыс істеуіне рұқсат жүк көтеруші крандардың құрылғысы және қауіпсіз пайдалану Қағидаларымен белгіленген тәртіпте алынуы қажет.
3. Мемлекеттік техникалық қадағалау органдарының Қағида талаптарына ауытқуға берген рұқсаттарының тізбесі (көшірмелері) төлқұжатқа қоса берілуі қажет.
4. \_\_\_\_\_  
(кран иесінің ерекше назарын аударуды қажет ететін басқа мәліметтер)

1 -парақ

### **ВНИМАНИЮ ВЛАДЕЛЬЦА КРАНА!**

1. Паспорт должен постоянно находиться у владельца крана или в организации (на предприятии, в кооперативе, акционерном обществе, товариществе, у частного лица), получившей кран в аренду вместе с функциями владельца.
2. Разрешение на работу крана должно быть получено в порядке, установленном «Правилами обеспечения промышленной безопасности при эксплуатации грузоподъемных механизмов».
3. Перечень разрешений уполномоченного органа по промышленной безопасности на отступления от требований Правил (копии) должен быть приложен к паспорту.
4. \_\_\_\_\_  
(другие сведения, на которые необходимо обратить особое внимание владельца крана стр.1)

## 1. Жалпы мәліметтер / Общие сведения

- 1.1. Дайындаушы-кәсіпорын және оның мекен-жайы / Предприятие-изготовитель и его адрес: «EUROCRANE», ҚХР / «EUROCRANE», КНР
- 1.2. Кран типі / Тип крана Электр көпірлі кран / Кран мостовой электрический
- 1.3. Зауыттық номері / Заводской номер 3600-CN-001/3600-CN-001
- 1.4. Дайындалған жылы / Год изготовления 2015 жыл / 2015 год
- 1.5. Жіктеу тобы / Группа классификации механизмов режима работы крана по: МЕМСТ 25835-83 «Жүк көтергіш крандар. Механизмдердің жұмыс режимі бойынша жіктеу»/ ГОСТ 25835-83 «Краны грузоподъемные».
- Классификация механизмов по режиму работы» и ИСО 4301/1-86 М5/ М5
- 1.6. Жетек типі / Тип привода электр/ электрический
- 1.7. Кран пайдаланыла алатын қоршаған орта / Окружающая среда, в которой может эксплуатироваться кран:  
температура/ температура: -20 +40 °C  
ауаның салыстырмалы ылғалдылығы / относительная влажность воздуха: 80%  
жарылыс қауіптілігі / взрывоопасность: жарылыс қауіпті емес/ не взрывоопасная  
өрт қауіптілігі / пожароопасность: өрт қауіпті емес/не пожароопасная  
қажеттілігі бойынша басқа да сипаттамалар / другие характеристики среды по необходимости: талап етілмейді (не требуется)
- 1.8. Осы негізгі техникалық нормаларға сәйкес кран әзірленген / Основные технические нормы, в соответствии с которыми изготовлена кран: МЕМСТ 27584-88 сәйкес келеді «Мосылық электр кран және көпірлі кран» / соответствует ГОСТ 27584-88 «Краны мостовые и козловые электрические».

## 2. Негізгі техникалық деректер мен сипаттамалар / Основные технические данные и характеристики

### 2.1. Жалпы деректер / Общие данные:

жүк көтергіштігі / грузоподъемность,

негізгі көтергіш/основной, т 10

көмекші көтергіш/ вспомогательный, т 2,5

көтеру биіктігі / высота подъема, м 19

көтеру жылдамдығы / скорость подъема, м/с 4/0,7

10/1,7

кран козғалысының жылдамдығы/скорость передвижения крана, м/мин: 3,2-32

жүк арбашасы козғалысының жылдамдығы/ скорость передвижения грузовой тележки, м/мин: 2,20

басқару тәсілі/способ управления: электр/электрическое

күш тізбегі электр тоғының тегі / род электрического тока силовой цепи:

кернеу / напряжение, 380В

жиілік / частота, 50Гц

басқару тізбегі электр тоғының тегі / род электрического тока цепи управления:

кернеу / напряжение, В 220

жиілік / частота, Гц 50

Доңғалаққа жүктеме / нагрузка на колесо, кН 99

жеке салмақ / собственная масса, т 17,26

2.2. Арқан ерекшелігі/ Характеристика канатов: арқан тағайындалуы / назначение каната: диаметр (көмекші), т / диаметр (вспомогательный), мм: 11-8х25-2160 (8-8х19-2160) төзімділік қоры коэффициенті / коэффициент запаса прочности \_\_\_\_ 6 көп / более 6 \_\_\_\_ арқандардың жалпы алғанда ажырау күші / разрывное усилие каната (цепи) в целом, кН: \_\_\_\_\_ 220,258 \_\_\_\_\_

2.3. Ілмек / Крюк: стандарт бойынша белгіленуі / обозначение по стандарту: \_\_\_\_ МЕМСТ 6627-74 «Ілмектер бірімүйізді. Дайындамалар. Түрлер. Конструкциялар және өлшемдер» / ГОСТ 6627-74 «Крюки однорogie. Заготовки. Типы. Конструкции и размеры» \_\_\_\_\_ жүк көтергіштігі / грузоподъемность, т \_\_\_\_\_ 10 (2,5) \_\_\_\_\_ Қызмет мерзімі, жыл /Срок службы, лет \_\_\_\_\_ 11 \_\_\_\_\_

#### 2.4. Электр қозғалтқыштар / Электродвигатели

Параметрлер / Параметры	Көтеру механизмі / Механизм подъема		Арбапша коэф./ Передвиж. тележки	Кран коэф. /Передвиж. крана
	Негізгі/Главный	Көмекші/Вспомога тельный		
Типі және шартты белгісі / Тип и условное обозначение	Асинхронды/Асинхронный			
	MF11X-106	MF10X-106	DRS71M4	DRS90M4
Кернеу / Напряжение, В	380			
Номиналды тоқ / Номинальный ток, А	33	17	1.6	2.5
Жиілік / Частота, Гц	50			
Қуаттылық / Мощность, кВт	9/1,4	4,5/0,7	2*0,55	2*1,5
Айналдыру жиілігі / Частота вращения, (об/мин)	3000/500	3000/500	150	150
Қосу ұзақтығы / Продолжительность включений, % 10 мин	40	40	100	100
Орындалуы / Исполнение	Қалыпты/ Нормальное, 1P55			

## 2.5. Тежегіштер / Тормоза

Параметрлер / Параметры	Көтеру механизмі / Механизм подъема		Арбаша қозғ./ Передвиж. тележки	Кран қозғ./ Передвиж. крана
	Негізгі/Главный	Көмекші/ Вспомогательный		
Типі / Тип		Қозғалтқышқа кіріктірілген/ встроенный в двигатель		
Количество тормозов	1	1	2	2

## 2.6. Қауіпсіздік құрылғылары / Устройства безопасности

Атауы / Наименование	Типі / Тип	Тағайындау/Назначение
Ескерту сиренасы/Сирена сигнальная	СС-1У2	Ескерту сигналы/ Предупредительный сигнал

ЖКМ басқару тізбегі функционалдық міндеті электр және (немесе) жекелеген электр құрылғыларында қолданатын элементтері бар немесе олардың параметрлері өзгерген электр тізбектерімен орындалған.

Қауіпсіз тізбе электр қауіпсіздік құрылғысы бар электр тізбектерімен орындалған:

- сақтандыру құрылғысы – апатсыз және қауіпсіз жұмыс істеуді қамтамасыз ету құрылғысы;
- ең жоғары салмақ шектегіші – жүк көтергіштігі асып кеткен жағдайда дабыл қағу немесе көтеруді автоматты түрде ажырататын басқарушы, сақтандыру құрылғысы.
- шеткі ажыратқыштар – ЖКМ механизмінің белгіленген бөліктері қозғалмалы қалпына ауысқан кезде автоматты ажырату тетігі, сақтандыру құрылғысы./

Цепи управления ГПМ исполнены электрическими цепями, содержащими элементы, функциональное назначение которых состоит в приведении в действие электрооборудования и (или) отдельных электрических устройств, или в изменении их параметров.

Цепи безопасности исполнены электрическими цепями, содержащими электрические устройства безопасности:

- предохранительное устройство – устройство, предназначенное для обеспечения безопасности и безаварийной работы;
- ограничитель, предельного груза – предохранительное устройство, автоматически отключающее управление подъемом или сигнализирующее в случае превышения грузоподъемности;
- выключатели концевые – предохранительное устройство, предназначенное для автоматического отключения механизма ГПМ при переходе его движущимися частями установленных положений.

### 3. Қабылдау туралы куәлік / Свидетельство о приемке

Кран / Кран \_\_\_\_\_ Электр көпірлі / мостовой электрический \_\_ зауыттық № 3600-CN-001/заводской № 3600-CN-001 және Жүк көтергіш крандар құрылысы және қауіпсіз пайдалану қағидалары талаптарына сәйкес әзірленген МЕМСТ 27584-88 «Мосылық электр кран және көпірлі кран», МЕМСТ 22727-88 «Табақтық илем. Ультрадыбыс бақылау әдісі», МЕМСТ 3242-79 «Пісірілген қосылыстар. Сапасын бақылау әдістер», МЕМСТ 14782-86 «Бұзылмалы бақылау. Пісірілген қосылыстар. Ультрадыбыс әдістер» сәйкес келеді/изготовлен в соответствии с требованиями ГОСТ 27584-88 «Краны мостовые и козловые электрические», ГОСТ 22727-88 «Прокат листовой. Методы ультразвукового контроля», ГОСТ 3242-79 «Соединения сварные. Методы контроля качества», ГОСТ 14782-86 «Контроль неразрушающий. Соединения сварные. Методы ультразвуковые» и нормативным актом по устройству и безопасной эксплуатации грузоподъемных механизмов.

Кран «Жүк көтергіш механизмдерді пайдалану кезінде өнеркәсіптік қауіпсіздікті қамтамасыз ету қағидаларын бекіту туралы» №359 бұйрығына сәйкес сынақтан өтті және паспортта көрсетілген параметрлермен пайдалануға жарамды болып танылды.

Кран подвергнут испытаниям согласно приказа № 359 «Об утверждении Правил обеспечения промышленной безопасности при эксплуатации грузоподъемных механизмов» и признан годным к эксплуатации с указанными в паспорте параметрами. Кепілдік қызмет ету мерзімі / Гарантийный срок службы 18 ай / мес.

Мөр орны /Место печати

**4.Кран төлқұжатымен дайындаушы-кәсіпорын жеткізетін құжаттама /  
Документация, поставляемая изготовителем с паспортом крана**

- 4.1. Жүк көтергіш шектегіші паспорты (нұсқаулық) (болған кезде) және оның қолданылу схемасы / Паспорт (инструкция) ограничителя грузоподъемности (при его наличии) и схема его действия.
- 4.2. Кранды пайдалану бойынша нұсқаулық / Инструкция по эксплуатации крана.
- 4.3. Кранды монтаждау бойынша нұсқаулық / Инструкция по монтажу крана.
- 4.4. Рельс жолының құрылысы бойынша нұсқаулық / Инструкция по устройству рельсового пути.
- 4.5. Кран бөлшектері және жинау бірліктері жинақтамасы және ағымдық жөндеу бойынша нұсқау (қажеттілік кезінде) / Каталог деталей и сборочных единиц крана и указания по текущему ремонту (при необходимости).
- 4.6. Бөлшектерге, құралдарға және құрылғыларға ведомость / Ведомость на запчасти, инструменты и приспособления.
- 4.7. Басқа да құжаттар (қажеттілік кезінде) / Другие документы (при необходимости).

**5. Кранның орналасқан орны туралы мәлімет\* /  
Сведения о местонахождении крана\***

Кран иесінің аты / Наименование владельца крана	Кранның орналасқан жері / Местонахождение крана	Орнатылған күні / Дата установки
<p>ТОО «KAZ Minerals Aktogay» (ҚАЗ Минералз Ақтоғай).</p> <p>ТОО «KAZ Minerals Aktogay» (ҚАЗ Минералз Ақтоғай).</p>	<p>Шығыс Қазақстан облысы, Аягөз ауданы, Ақтоғай кен орны.</p> <p>Восточно-Казахстанская область, Аягозский район, Месторождение Актогай.</p>	

\* 1 бет / \* 1 страница.



**6. Кранды ақаусыз жағдайда ұстауға жауапты инженерлік-техникалық жұмыскерлерді тағайындау бойынша мәлімет\* / Сведения о назначении инженерно-технических работников, ответственных за содержание крана в исправном состоянии\***

Тағайындау турлы бұйрықтың нөмірі және датасы / Номер и дата приказа о назначении	Лауазымы, аты жөні / Должность, фамилия, имя, отчество	Қолы / Подпись

\* 1 бет / \* 1 страница

Ескерту. Жаңадан орнатылған механизмдердің, арқандардың және кранның басқа элементтерінің, сондай-ақ жөндеу кезінде қолданылған материалдардың сапасын растайтын құжаттар арнайы папкада сақталуы тиіс / Примечание. Документы, подтверждающие качество вновь установленных механизмов, канатов и других элементов крана, а также использованных при ремонте материалов, должны храниться в специальной папке.

**7. Техникалық куәландыру нәтижелерін жазу\* / Запись результатов  
освидетельствования\***

Куәландыру күні / Дата освидетельство вания	Куәландыру нәтижелері / Результаты освидетельствования	Кезекті куәландыру мерзімі / Срок следующего освидетельствования

**7. Техникалық куәландыру нәтижелерін жазу\* / Запись результатов  
освидетельствования\***

Куәландыру күні / Дата освидетельство вания	Куәландыру нәтижелері / Результаты освидетельствования	Кезекті куәландыру мерзімі / Срок следующего освидетельствования

**7. Техникалық куәландыру нәтижелерін жазу\* / Запись результатов  
освидетельствования\***

Куәландыру күні / Дата освидетельство вания	Куәландыру нәтижелері / Результаты освидетельствования	Кезекті куәландыру мерзімі / Срок следующего освидетельствования

**7. Техникалық куәландыру нәтижелерін жазу\* / Запись результатов  
освидетельствования\***

Куәландыру күні / Дата освидетельство вания	Куәландыру нәтижелері / Результаты освидетельствования	Кезекті куәландыру мерзімі / Срок следующего освидетельствования

**7. Техникалық куәландыру нәтижелерін жазу\* / Запись результатов  
освидетельствования\***

Куәландыру күні / Дата освидетельство вания	Куәландыру нәтижелері / Результаты освидетельствования	Кезекті куәландыру мерзімі / Срок следующего освидетельствования

**77. Техникалық куәландыру нәтижелерін жазу\* / Запись результатов  
освидетельствования\***

Куәландыру күні / Дата освидетельство вания	Куәландыру нәтижелері / Результаты освидетельствования	Кезекті куәландыру мерзімі / Срок следующего освидетельствования



**7. Техникалық куәландыру нәтижелерін жазу\* / Запись результатов  
освидетельствования\***

Куәландыру күні / Дата освидетельство вания	Куәландыру нәтижелері / Результаты освидетельствования	Кезекті куәландыру мерзімі / Срок следующего освидетельствования

**7. Техникалық куәландыру нәтижелерін жазу\* / Запись результатов  
освидетельствования\***

Куәландыру күні / Дата освидетельство вания	Куәландыру нәтижелері / Результаты освидетельствования	Кезекті куәландыру мерзімі / Срок следующего освидетельствования

**7. Техникалық куәландыру нәтижелерін жазу\* / Запись результатов  
освидетельствования\***

Куәландыру күні / Дата освидетельство вания	Куәландыру нәтижелері / Результаты освидетельствования	Кезекті куәландыру мерзімі / Срок следующего освидетельствования

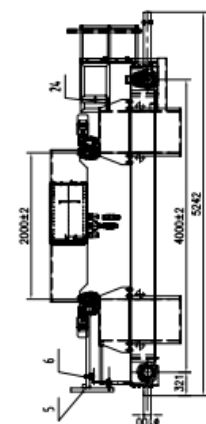
**7. Техникалық куәландыру нәтижелерін жазу\* / Запись результатов  
освидетельствования\***

Куәландыру күні / Дата освидетельство вания	Куәландыру нәтижелері / Результаты освидетельствования	Кезекті куәландыру мерзімі / Срок следующего освидетельствования

\* Кемінде 8 бет / \* Не менее 8 страниц.

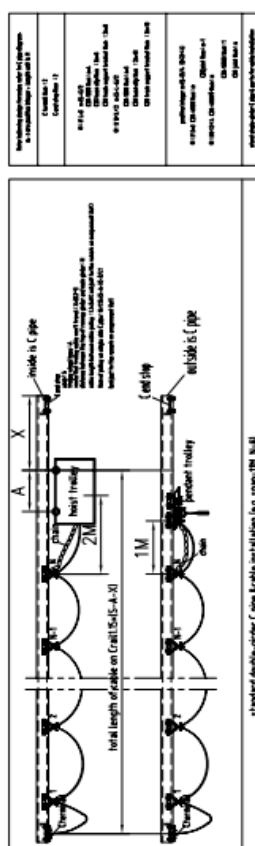
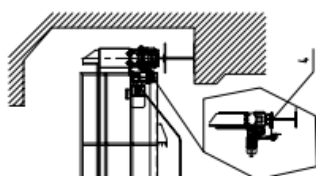
А қосымша / Приложение А

AC-V0211-14-0513-0001\_A

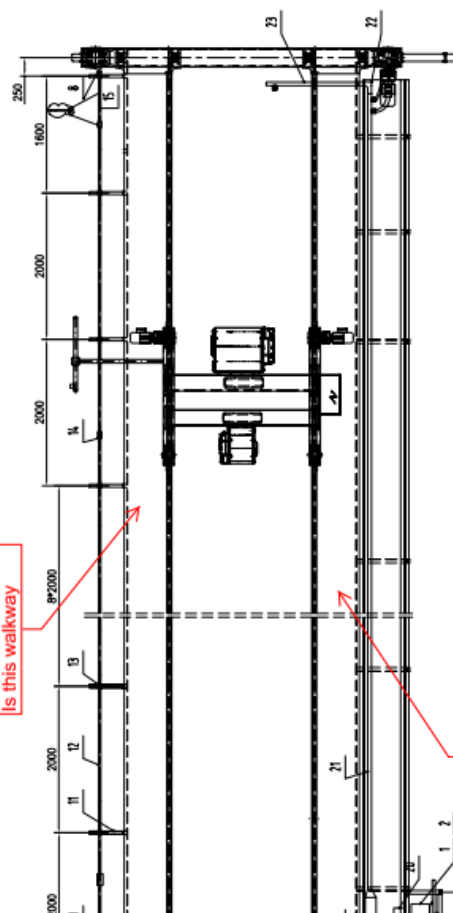


3600-CN-001 Bagging Plant Overhead Crane

Equipment Number : 1410053



standard double-girder C pipe flange installation (e.g. span=10M, N=8)



Is this walkway

Is this walkway

[illegible]

ITEM	QTY	UNIT	DESCRIPTION	DATE	STATUS	REMARKS
24	1	EA	PMAX-20			
25	23	EA	150-50-1500			
26	23	EA	150-50-1500			
27	22	EA	150-50-1500			
28	22	EA	150-50-1500			
29	22	EA	150-50-1500			
30	22	EA	150-50-1500			
31	22	EA	150-50-1500			
32	22	EA	150-50-1500			
33	22	EA	150-50-1500			
34	22	EA	150-50-1500			
35	22	EA	150-50-1500			
36	22	EA	150-50-1500			
37	22	EA	150-50-1500			
38	22	EA	150-50-1500			
39	22	EA	150-50-1500			
40	22	EA	150-50-1500			
41	22	EA	150-50-1500			
42	22	EA	150-50-1500			
43	22	EA	150-50-1500			
44	22	EA	150-50-1500			
45	22	EA	150-50-1500			
46	22	EA	150-50-1500			
47	22	EA	150-50-1500			
48	22	EA	150-50-1500			
49	22	EA	150-50-1500			
50	22	EA	150-50-1500			
51	22	EA	150-50-1500			
52	22	EA	150-50-1500			
53	22	EA	150-50-1500			
54	22	EA	150-50-1500			
55	22	EA	150-50-1500			
56	22	EA	150-50-1500			
57	22	EA	150-50-1500			
58	22	EA	150-50-1500			
59	22	EA	150-50-1500			
60	22	EA	150-50-1500			
61	22	EA	150-50-1500			
62	22	EA	150-50-1500			
63	22	EA	150-50-1500			
64	22	EA	150-50-1500			
65	22	EA	150-50-1500			
66	22	EA	150-50-1500			
67	22	EA	150-50-1500			
68	22	EA	150-50-1500			
69	22	EA	150-50-1500			
70	22	EA	150-50-1500			
71	22	EA	150-50-1500			
72	22	EA	150-50-1500			
73	22	EA	150-50-1500			
74	22	EA	150-50-1500			
75	22	EA	150-50-1500			
76	22	EA	150-50-1500			
77	22	EA	150-50-1500			
78	22	EA	150-50-1500			
79	22	EA	150-50-1500			
80	22	EA	150-50-1500			
81	22	EA	150-50-1500			
82	22	EA	150-50-1500			
83	22	EA	150-50-1500			
84	22	EA	150-50-1500			
85	22	EA	150-50-1500			
86	22	EA	150-50-1500			
87	22	EA	150-50-1500			
88	22	EA	150-50-1500			

Not clear

NUM	MATERIAL	LONG-TERM WEIGHT	MARK
1	100% COTTON	100%	
2	100% COTTON	100%	
3	100% COTTON	100%	
4	100% COTTON	100%	
5	100% COTTON	100%	
6	100% COTTON	100%	
7	100% COTTON	100%	
8	100% COTTON	100%	
9	100% COTTON	100%	
10	100% COTTON	100%	
11	100% COTTON	100%	
12	100% COTTON	100%	
13	100% COTTON	100%	
14	100% COTTON	100%	
15	100% COTTON	100%	
16	100% COTTON	100%	
17	100% COTTON	100%	
18	100% COTTON	100%	
19	100% COTTON	100%	
20	100% COTTON	100%	
21	100% COTTON	100%	
22	100% COTTON	100%	
23	100% COTTON	100%	
24	100% COTTON	100%	
25	100% COTTON	100%	
26	100% COTTON	100%	
27	100% COTTON	100%	
28	100% COTTON	100%	
29	100% COTTON	100%	
30	100% COTTON	100%	
31	100% COTTON	100%	
32	100% COTTON	100%	
33	100% COTTON	100%	
34	100% COTTON	100%	
35	100% COTTON	100%	
36	100% COTTON	100%	
37	100% COTTON	100%	
38	100% COTTON	100%	
39	100% COTTON	100%	
40	100% COTTON	100%	
41	100% COTTON	100%	
42	100% COTTON	100%	
43	100% COTTON	100%	
44	100% COTTON	100%	
45	100% COTTON	100%	
46	100% COTTON	100%	
47	100% COTTON	100%	
48	100% COTTON	100%	
49	100% COTTON	100%	
50	100% COTTON	100%	
51	100% COTTON	100%	
52	100% COTTON	100%	
53	100% COTTON	100%	
54	100% COTTON	100%	
55	100% COTTON	100%	
56	100% COTTON	100%	
57	100% COTTON	100%	
58	100% COTTON	100%	
59	100% COTTON	100%	
60	100% COTTON	100%	
61	100% COTTON	100%	
62	100% COTTON	100%	
63	100% COTTON	100%	
64	100% COTTON	100%	
65	100% COTTON	100%	
66	100% COTTON	100%	
67	100% COTTON	100%	
68	100% COTTON	100%	
69	100% COTTON	100%	
70	100% COTTON	100%	
71	100% COTTON	100%	
72	100% COTTON	100%	
73	100% COTTON	100%	
74	100% COTTON	100%	
75	100% COTTON	100%	
76	100% COTTON	100%	
77	100% COTTON	100%	
78	100% COTTON	100%	
79	100% COTTON	100%	
80	100% COTTON	100%	
81	100% COTTON	100%	
82	100% COTTON	100%	
83	100% COTTON	100%	
84	100% COTTON	100%	
85	100% COTTON	100%	
86	100% COTTON	100%	
87	100% COTTON	100%	
88	100% COTTON	100%	
89	100% COTTON	100%	
90	100% COTTON	100%	
91	100% COTTON	100%	
92	100% COTTON	100%	
93	100% COTTON	100%	
94	100% COTTON	100%	
95	100% COTTON	100%	
96	100% COTTON	100%	
97	100		

[illegible]

Тіркеу  
(жеке бет)

Кран № \_\_\_\_\_

\_\_\_\_\_  
(тіркеуші органның атауы)

Паспортта \_\_\_\_\_ парақ нөмірленген және \_\_\_\_\_ тігілген, оның ішінде схемалар  
\_\_\_\_\_ парақта.

Мөр орны \_\_\_\_\_  
(қолы, лауазымы)

\_\_\_\_\_  
(күні)

\_\_\_\_\_  
(тіркейтін тұлғаның аты-жөні)

Учет (Регистрация)  
(отдельная страница)

Кран зарегистрирован за № \_\_\_\_\_

\_\_\_\_\_  
(наименование регистрирующего органа)

В паспорте пронумеровано \_\_\_\_\_ страниц и прошнуровано всего \_\_\_\_\_ листов, в  
том числе чертежей на \_\_\_\_\_ листах.

Место штампа \_\_\_\_\_  
(подпись, должность)

\_\_\_\_\_  
(дата)

\_\_\_\_\_  
(фамилия, инициалы регистрирующего лица)